

Exercicios de preludios (De DO a SOL)

[Sistema en RE]

Por:
Jhonathan Ferreira

Aula Galicia Aberta
Secretaría Xeral da Emigración
Xunta de Galicia

O PRELUDIO NO MUNDO DA GAITA GALEGA

Ao igual que en outros estilos de música, quizais no estilo clásico sexa a máis recoñecida, o prelude en col da Gaita é algo de riguroso estudo e práctica.

Son pequenos fragmentos melódicos que, antecedendo a melodía que se vai a interpretar, vanos a dar varias informacións, tanto a os gaiteir@s, como ao público.

Función introdutoria: Este pequeno fragmento melódico avisa ao resto de músicos (en caso de que os haxa) como tamén ao público, de que unha melodía vai a comezar, digamos que, serve de aviso para todos.

Función práctica: Axuda ao gaiteiro a comprobar a afinación do instrumento.
Habitualmente, as notas máis reiterativas nos preludios son LA (dominante) e RE (tónica).

Función estética: Ademais de un gaiteiro, para cada vez acadar un grao positivo, os preludios poden ser de dous ou tres gaiteiros, e incluso por veces, acompañados de algún percusionista, facendo de este pequeno recurso, un bonito momento musical introdutorio.

Exercicio de prelude Nº15



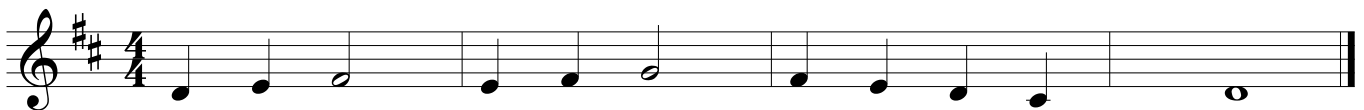
Exercicio de prelude Nº16



Exercicio de prelude Nº17



Exercicio de prelude Nº18



Exercicio de prelude Nº19

