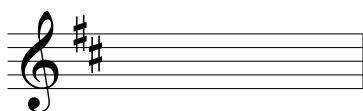


Notación musical (Notas de DO a SOL)

[Sistema en RE]

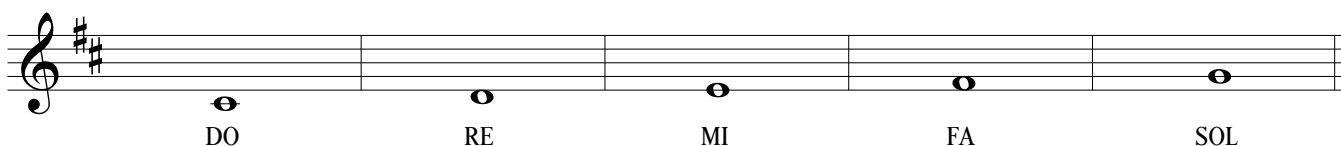
Por:
Jhonathan Ferreira

Aula Galicia Aberta
Secretaría Xeral da Emigración
Xunta de Galicia



No sistema de RE Maior, leeremos como coa flauta na escola, tendo en conta que, tanto a nota FA como a nota DO teñen un sostido permanente na clave.

As notas de DO a SOL conforman as primeiras notas no pentagrama usando únicamente a man dereita



FIGURAS MUSICAIS

Estas figuras definen a duración de cada nota no pentagrama.
Deberemos saber de memoria a duración e a simbolixía das mesmas.

● REDONDA, dura 4 pulsos ou tempos

♪ BRANCA, dura 2 pulsos ou tempos

♩ NEGRA, dura 1 pulso ou tempo

Entendemos por pulso ou tempo, unha referencia rítmica constante, para isto, a mellor maneira de levalo a cabo será con un metrónomo*.

*Metrónomo: Instrumento pra medir o tempo dunha composición musical e marcar de modo exacto o compás; o metrónomo mecánico consiste nun péndulo invertido que se move dun lado a outro, este emite un clic en cada ciclo cun pequeno contrapeso que pode subirse ou baixarse polo péndulo pra axustar o compás; o electrónico ou App indica o compás cunha sinal sonora ou/e luminosa.