

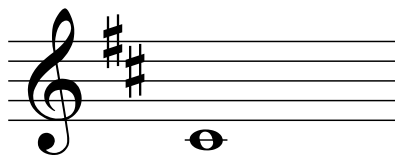
# Posicións dos dedos da man dereita no punteiro

[Sistema en RE]

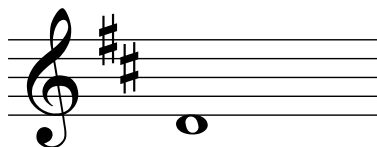
Por:  
Jhonathan Ferreira

Aula Galicia Aberta  
Secretaría Xeral da Emigración  
Xunta de Galicia

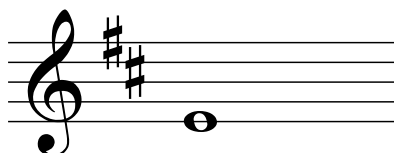
**DO**



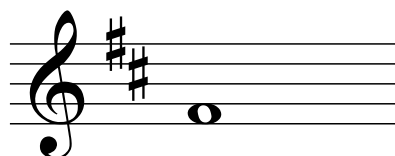
**RE**



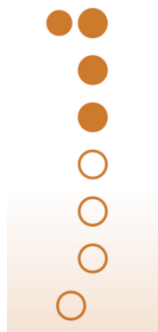
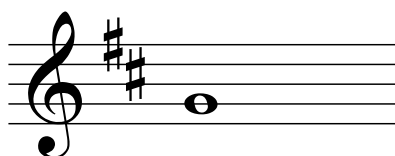
**MI**



**FA**  
**(sostenido)**



**SOL**

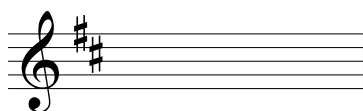


# Notación musical (Notas de DO a SOL)

[Sistema en RE]

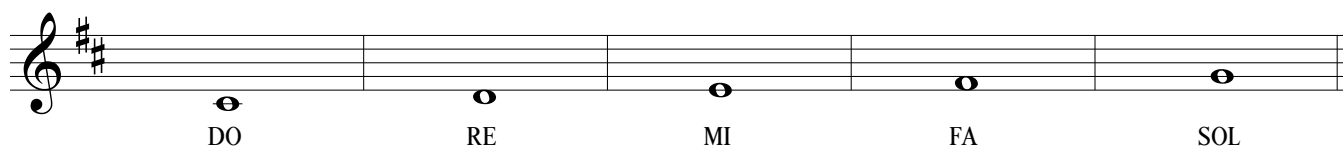
Por:  
Jhonathan Ferreira

Aula Galicia Aberta  
Secretaría Xeral da Emigración  
Xunta de Galicia



No sistema de RE Maior, leeremos como coa flauta na escola, tendo en conta que, tanto a nota FA como a nota DO teñen un sostido permanente na clave.

As notas de DO a SOL conforman as primeiras notas no pentagrama usando únicamente a man dereita



## FIGURAS MUSICAIS

Estas figuras definen a duración de cada nota no pentagrama.  
Deberemos saber de memoria a duración e a simbolixía das mesmas.

● REDONDA, dura 4 pulsos ou tempos

♪ BRANCA, dura 2 pulsos ou tempos

♩ NEGRA, dura 1 pulso ou tempo

Entendemos por pulso ou tempo, unha referencia rítmica constante, para isto, a mellor maneira de levalo a cabo será con un metrónomo\*.

\*Metrónomo: Instrumento pra medir o tempo dunha composición musical e marcar de modo exacto o compás; o metrónomo mecánico consiste nun péndulo invertido que se move dun lado a outro, este emite un clic en cada ciclo cun pequeno contrapeso que pode subirse ou baixarse polo péndulo pra axustar o compás; o electrónico ou App indica o compás cunha sinal sonora ou/e luminosa.

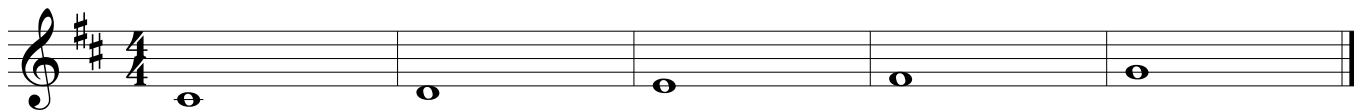
# Exercicios de iniciación coa man dereita

[Sistema en RE]

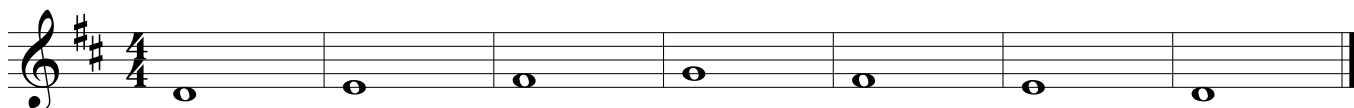
Por:  
Jhonathan Ferreira

Aula Galicia Aberta  
Secretaría Xeral da Emigración  
Xunta de Galicia

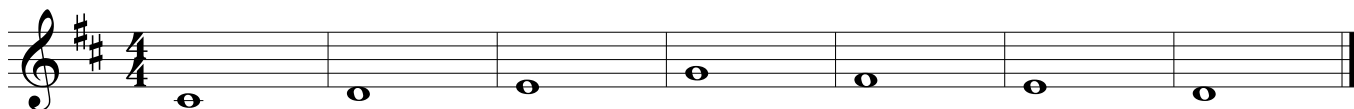
Exercicio Nº1



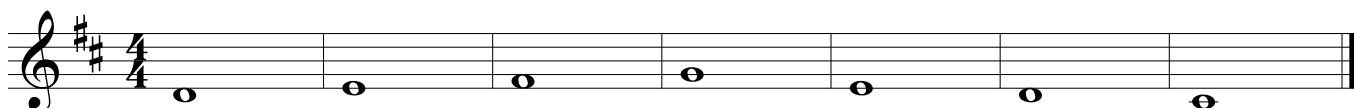
Exercicio Nº2



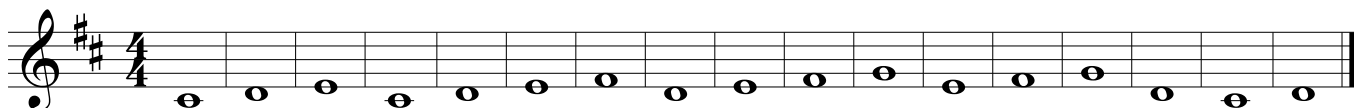
Exercicio Nº3



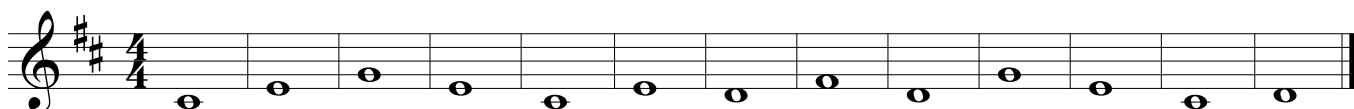
Exercicio Nº4



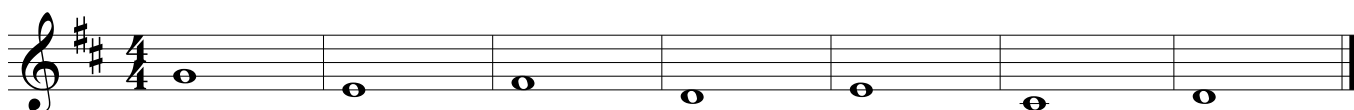
Exercicio Nº5



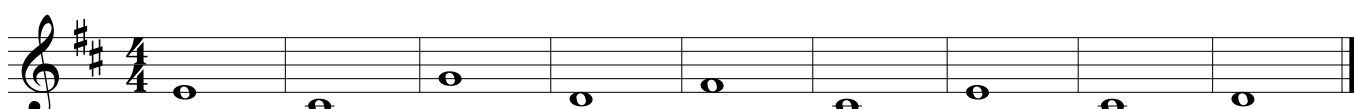
Exercicio Nº6



Exercicio Nº7



Exercicio Nº8



Exercicio Nº9



- 1º Faremos os exercicios con figuras redondas (4 tempos por cada nota)
- 2º Faremos os exercicios con figuras brancas (2 tempos por cada nota)
- 3º Faremos os exercicios con figuras negras (1 tempo por cada nota)

# Os signos de repetición

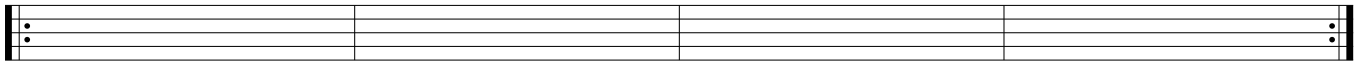
Por:  
Jhonathan Ferreira

Aula Galicia Aberta  
Secretaría Xeral da Emigración  
Xunta de Galicia

Dentro da escritura musical existen os signos de repetición.  
Estos, fundamentalmente, serven para aforrar espacio, e tamén, para simplificar as partituras.  
Aquí desarroiamos as opcións que podedes encontrarvos:

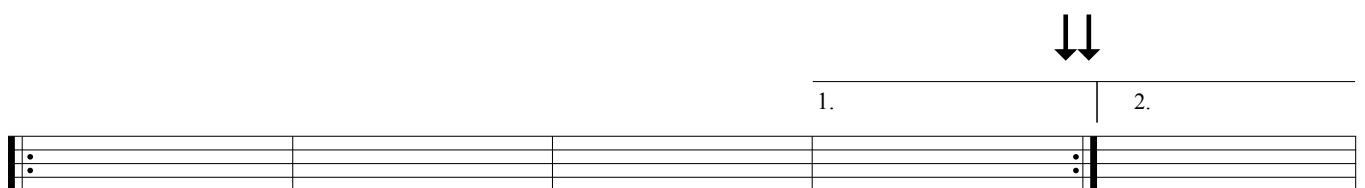
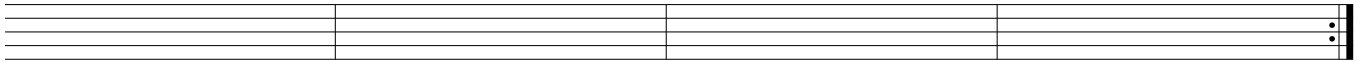
Todos os signos de repetición terán dobre barra de compás máis dous puntos.

↓ *Esta dobre barra con dobre punto cara a dereita, indica que aquí inicia unha nova liña musical que se repetirá.*



*Esta dobre barra con dobre punto cara a esquerda, indica que desde aquí voltaremos a repetir.* ↗

↙ *Nalgunhas melodías, na primeira parte, non aparece signo de repetición, aínda que si aparece despois un signo de repetición cos puntos cara a esquerda, eso quere decir que si repetiremos esa liña musical. Solo acontece cando inicia unha melodía, nunca no resto do transcurso melódico.*



*Neste último exemplo, temos a repetición con dúas casillas numeradas, esto quere decir que a primeira volta tocaremos as notas correspondentes a casilla número 1, e cando repetimos, xa non pasaremos por esa casilla, saltando directamente a casilla número 2, e seguindo coa melodía.*

# Exercicios técnicos: terceiras e arpexios

[Sistema en RE]

Por:  
Jhonathan Ferreira

Aula Galicia Aberta  
Secretaría Xeral da Emigración  
Xunta de Galicia

Os seguintes exercicios serán de unha gran axuda para que progresivamente avancemos en velocidade interpretativa, así como para traballar a limpeza na execución.

Exercicio N°10



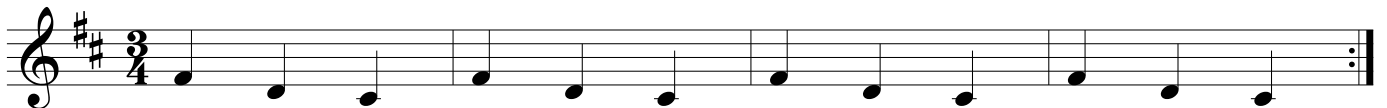
Exercicio N°11



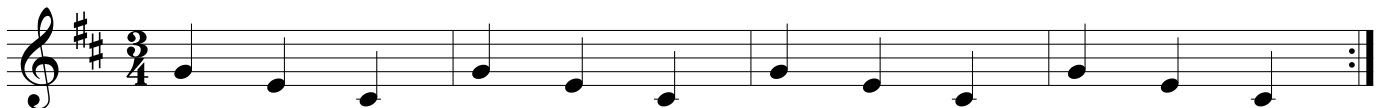
Exercicio N°12



Exercicio N°13



Exercicio N°14



*Fotografía do Gaiteiro de Soutelo  
Un dos gaiteiros máis icónicos de Galicia,  
famoso pola interpretación da  
Muíneira de Chantada*

# Exercicios de preludios (De DO a SOL)

[Sistema en RE]

Por:  
Jhonathan Ferreira

Aula Galicia Aberta  
Secretaría Xeral da Emigración  
Xunta de Galicia

## O PRELUDIO NO MUNDO DA GAITA GALEGA

Ao igual que en outros estilos de música, quizais no estilo clásico sexa a máis recoñecida, o prelude en col da Gaita é algo de riguroso estudo e práctica.

Son pequenos fragmentos melódicos que, antecedendo a melodía que se vai a interpretar, vainos a dar varias informacións, tanto a os gaiteir@s, como ao público.

Función introductoria: Este pequeno fragmento melódico avisa ao resto de músicos (en caso de que os haxa) como tamén ao público, de que unha melodía vai a comezar, digamos que, serve de aviso para todos.

Función práctica: Axuda ao gaiteiro a comprobar a afinación do instrumento.  
Habitualmente, as notas máis reiterativas nos preludios son LA (dominante) e RE (tónica).

Función estética: Ademais de un gaiteiro, para cada vez acadar un grao positivo, os preludios poden ser de dous ou tres gaiteiros, e incluso por veces, acompañados de algún percusionista, facendo de este pequeno recurso, un bonito momento musical introductorio.

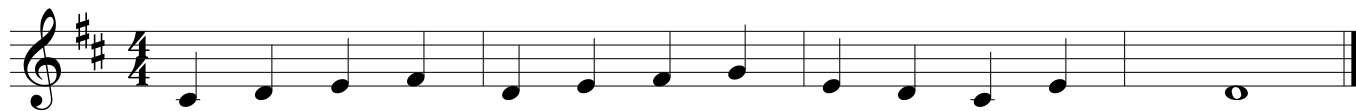
### Exercicio de prelude N°15



### Exercicio de prelude N°16



### Exercicio de prelude N°17



### Exercicio de prelude N°18



### Exercicio de prelude N°19

